

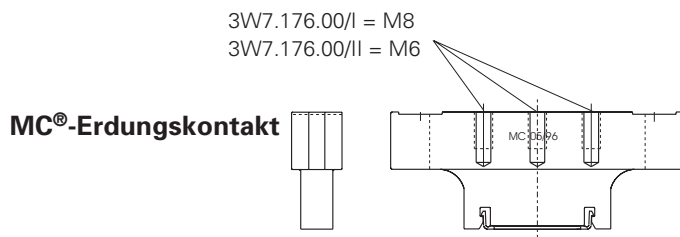
Montageanleitung MA026

MC®-Erdungskontakt

Zeichnungs-Nr. 3W7.176.00

Bei der Benützung von anderen als von MC® angegebenen Einzelteilen und Werkzeugen, sowie bei Abweichung der hier beschriebenen Vorgänge zur Vorbereitung und Montage, kann bei der Selbstkonfektionierung weder die Sicherheit, noch die Einhaltung der technischen Daten gewährleistet werden.

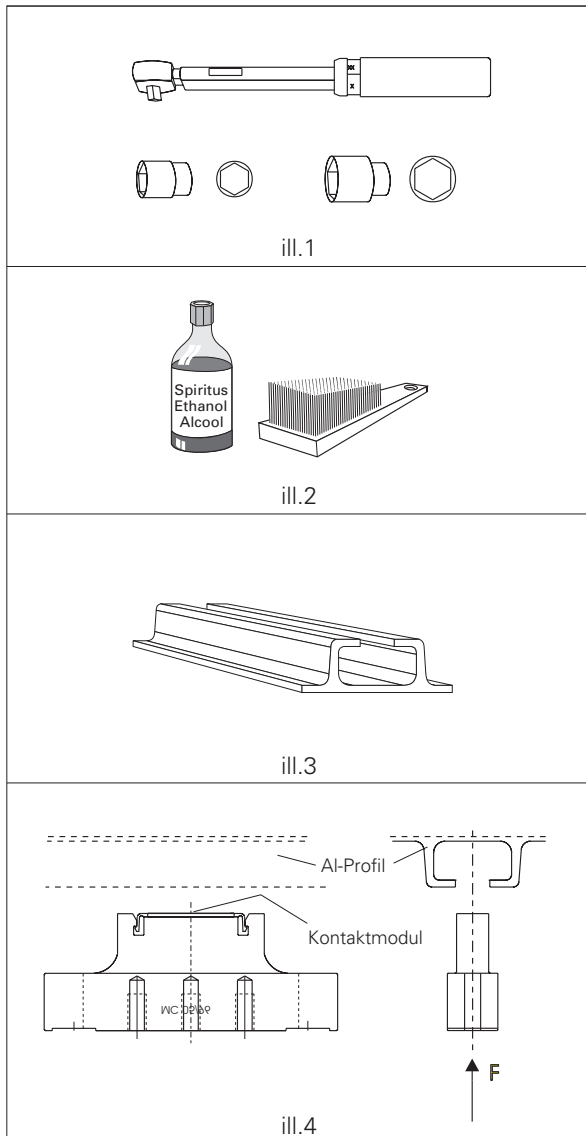
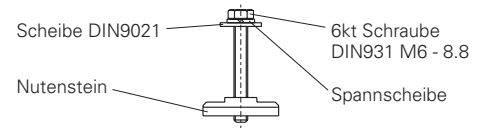
Zum Schutz vor einem elektrischen Schlag müssen die Bauteile bei der Montage oder Demontage immer allseitig von der Stromversorgung getrennt werden.



Bis zur Montage möglichst staub- und feuchtigkeitsgeschützt lagern!

nicht im MC®-Lieferumfang enthalten:

Befestigungselement (2x) Kundenspezifisch



Notwendiges Werkzeug

(ill. 1)
 Drehmomentschlüssel mit Steckschlüssel-Einsatz
 SW 10 mm + SW 13 mm.

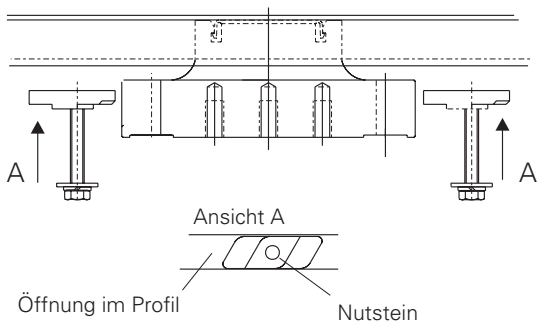
(ill. 2)
 Drahtbürste und neutrales Lösungsmittel zum Vorbereiten des Aluminium C-Profils.

Vorbereiten des Gegenstückes

(ill. 3)
 Normal oxidiertes Al-Profil muss nicht gereinigt werden. Al-Profil muss an der zu kontaktierenden Stelle unlackiert sein. Stark verschmutztes Al-Profil sollte durch Reinigen mit einer Drahtbürste und einem neutralen Lösungsmittel von Schmutz und Fett befreit werden. Unmittelbar danach sollte der Kontaktbereich mit einer dünnen Schicht Kontaktschmierstoff (Kontasynt BA 100-Spray, Klüber Lubrication, München) eingefettet werden.

Montage

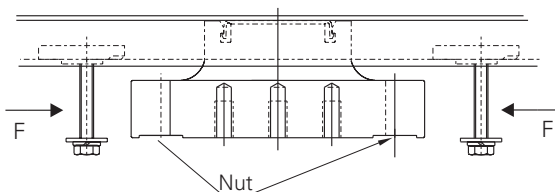
(ill. 4)
 Prüfen ob Kontaktmodul vorhanden ist. Erdungskontakt in Richtung F ins Al-Profil einschieben. Darauf achten, dass das Kontaktmodul seitlich nicht herausrutscht.



ill.5

(ill.5)

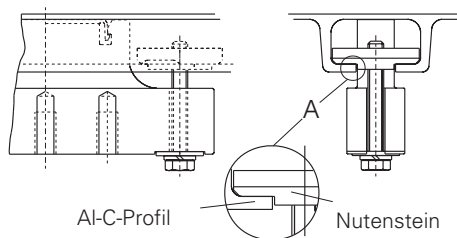
Das Gewinde der Schraube ist mit einem Schmierstoff auf MoS₂-Basis leicht zu benetzen.
Erdungskontakt festhalten.
Beide Befestigungselemente in das Al-Profil einsetzen (in Richtung A).



ill.6

(ill.6)

Befestigungselemente an Erdungskontakt schieben (in Richtung F).
Die Scheiben (DIN9021) müssen in den dafür vorgesehenen Nuten liegen.



ill.7

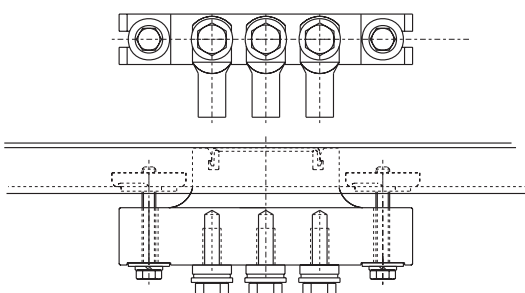
(ill.7)

Nutenstein positionieren (siehe A)
Schrauben von Hand anziehen, sodass der Erdungskontakt und die Befestigungselemente in der Position bleiben.

Wichtig:

Mittels Drehmomentschlüssel und Steckschlüssel-Einsatz SW10 beide Schrauben abwechselnd mit steigendem Drehmoment gleichmässig anziehen bis jeweils **10Nm** erreicht sind.

Anschluss



ill.8

(ill.8)

3W7.17600/I = 3xM8
3W7.176.00/II = 3xM6
Rohrkabelschuhe befestigt mit Scheibe, Spannscheibe DIN6796 und 6kt.-Schraube.

Wichtig:

Das Gewinde der Schrauben ist mit einem Schmierstoff auf MoS₂-Basis leicht zu benetzen.
Drehmoment für M6-Schrauben: **10 Nm**
Drehmoment für M8-Schrauben: **24 Nm**.